

# AL-OFFICE XL / NY / TT DE/EN

GlasRaumSysteme von Längle. Glass systems by Längle.  
Qualität von Längle. Quality by Längle.

# Längle



2  
BEHANDLING

# AL-OFFICE / XL / NY / TT

## ✓ PLANUNG, ZUSCHNITT UND FRÄSEN / PLANNING, CUTTING AND MILLING

EN

### Alle Vorteile

- ◆ Schallschutz geprüft
- ◆ Einfache Band-Montage (keine Bohrung)
- ◆ Keine Versiegelung
- ◆ Lösungen mit Kabelführung möglich
- ◆ Kompatibel mit div. Beschlagherstellern
- ◆ Tür 8-12 mm (auch VSG)  
Fixteile 8-28 mm (auch VSG und Isolierglas)
- ◆ Oberflächen eloxiert (EV1, Edelstahleffekt, schwarz matt)  
Pulverbeschichtung nach RAL
- ◆ Kombinierbar mit Holztüren
- ◆ Dorma Beschlägesets (exklusiv)
- ◆ Planet-Absenkrichtungen
- ◆ Pollmeier Smart Entrance (exklusiv)
- ◆ Montage-Einschulungen vor Ort oder via online Video-Chat

### All benefits

- ◆ Sound insulation tested
- ◆ Easy hinge mounting (no drilling)
- ◆ No sealing
- ◆ Solutions with cable guidance possible
- ◆ Suitable with various fittings manufacturers
- ◆ Door 8-12 mm (also laminated safety glass)  
Fixed parts 8-28 mm (also laminated safety glass and insulating glass)
- ◆ Surfaces anodized (satin anodized, brushed nickle, matt black)  
Powder coating RAL
- ◆ Wooden doors can be combined
- ◆ Dorma-fittings sets (exclusive)
- ◆ Planet drop-down seals
- ◆ Pollmeier Smart Entrance (exclusive)
- ◆ Installation trainings on site or via online video chat

**NEU:** Montageanleitungen jetzt auch auf unserem YouTube Kanal.  
**NEW:** Assembly instructions now also on our YouTube channel.





# AL-OFFICE SYSTEM

Das minimalistische Profilsystem AL-OFFICE wird trockenverglast und zeichnet sich durch größtmögliche Transparenz aus.

## VORTEILE

- ◆ Keine Versiegelung, Trockenverglasung
- ◆ Türband stufenlos höhenverstellbar, keine Bohrungen notwendig
- ◆ Schallreduktion durch Zargensystem (Keine offene Fuge zwischen Glas-Anschlagtür, Seitenteil und Oberlicht)
- ◆ Rahmenprofile für Glas/Glas und Glas/Wand
- ◆ Verwendbar für gängige Türband- und Schlosstypen
- ◆ Glastür (8-12 mm)
- ◆ Glasseitenteil (8-16 mm)
- ◆ Schallschutzgeprüft

## ANWENDUNGEN

- ◆ Büroverglasungen
- ◆ Innenverglasungen für private Wohnhäuser
- ◆ Praxen, Kanzleien und Banken
- ◆ Besprechungsräume
- ◆ Raum-in-Raum Lösungen

## EN

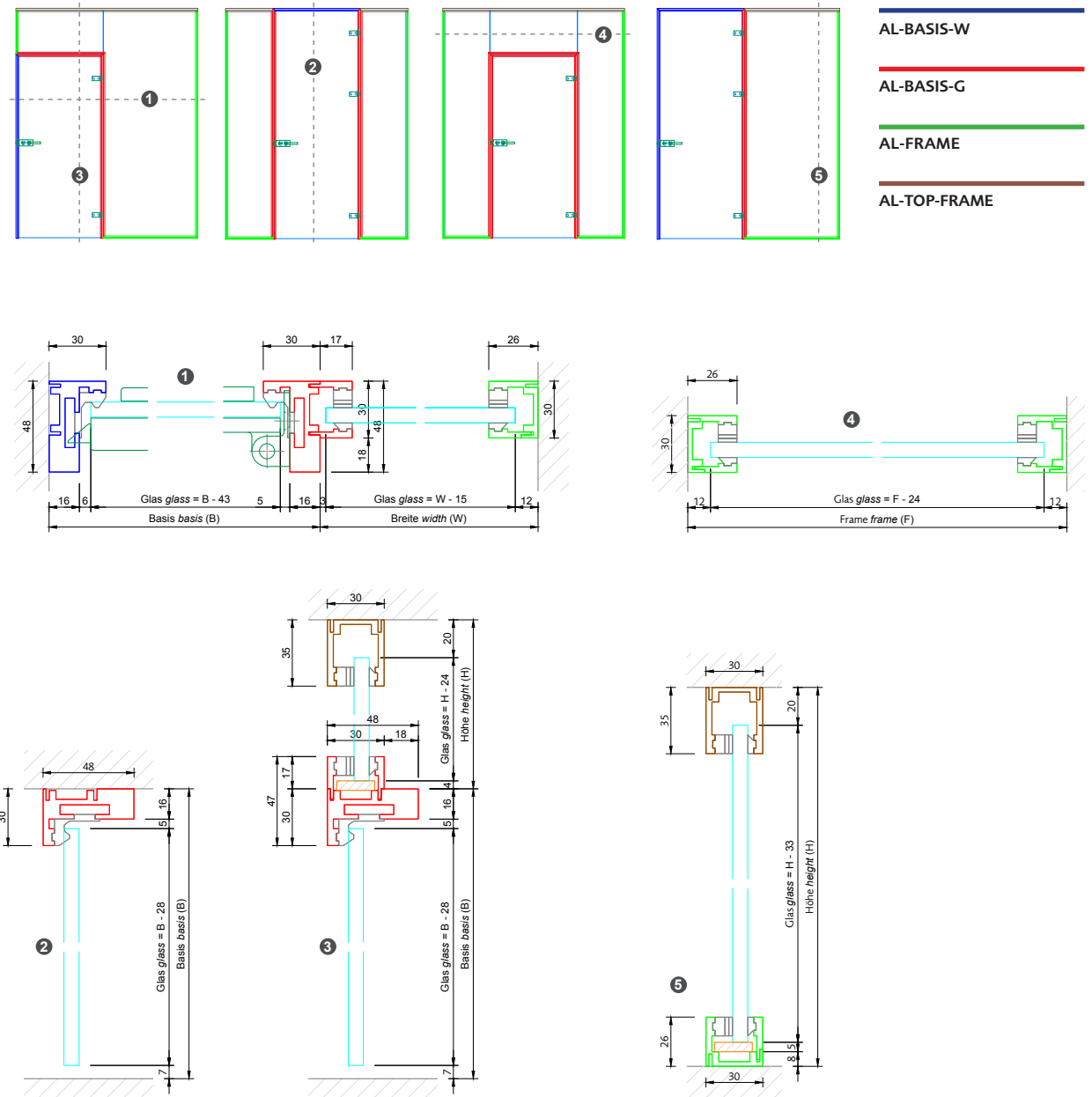
The minimalist profile system AL-OFFICE is dry glazed. It is characterized by the greatest possible transparency.

## ADVANTAGES

- ◆ No wet sealing necessary
- ◆ Door hinge fully height-adjustable, no drilling necessary
- ◆ Sound reduction (No open joint between glass door, side panel and top light)
- ◆ Matching frame profile for glass/glass and glass/wall
- ◆ Suitable for many common hinge and lock types
- ◆ Glass door (8-12 mm)
- ◆ Glass side panel (8-16 mm)
- ◆ Sound insulation tested

## APPLICATIONS

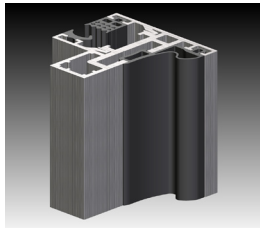
- ◆ Office glazing
- ◆ Interior glazing for private homes
- ◆ Medical practices, law firms and banks
- ◆ Meeting rooms
- ◆ Room-within-a-room solutions





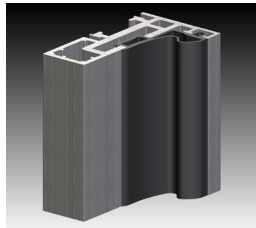
## Basis Profile / Profiles

### BASIS-G



- ◆ AL-BASIS-D
- ◆ AL-CLIP-D
- ◆ AL-EPDM-B
- ◆ AL-EPDM-8/10/12\*
- ◆ AL-EPDM-F

### BASIS-W



- ◆ AL-BASIS-D
- ◆ AL-EPDM-B

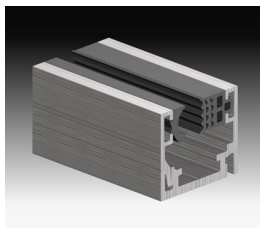
**Profil aus Aluminium, Dichtung TPE**  
**Glas-Tür: 8-12 mm**  
**Glasseitenteil: 8-16 mm**  
**Oberflächen eloxiert: EV1,**  
**Edelstahleffekt, schwarz matt**  
**Pulverbeschichtung: nach RAL**  
**Gummi: grau, schwarz**

#### EN

Aluminium profile, gasket TPE  
 Glass door: 8-12 mm  
 Glass side panel: 8-16 mm  
 Surfaces anodized: satin anodized,  
 brushed nickle, matt black  
 Powder coating RAL  
 Gasket: grey, black

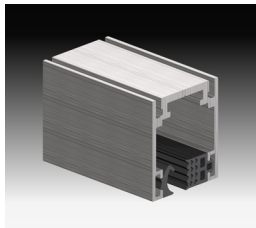
## Frame Profile / Profiles

### FRAME



- ◆ AL-FRAME-D
- ◆ AL-CLIP-D
- ◆ AL-EPDM-8/10/12\*
- ◆ AL-EPDM-F

### TOP-FRAME



- ◆ AL-TOP-FRAME-D
- ◆ AL-EPDM-8/10/12\*
- ◆ AL-EPDM-F

**Profil aus Aluminium, Dichtung TPE**  
**Glas: 8-16 mm**  
**Oberflächen eloxiert: EV1,**  
**Edelstahleffekt, schwarz matt**  
**Pulverbeschichtung: nach RAL**  
**Gummi: grau, schwarz**

#### EN

Aluminium profile, gasket TPE  
 Glass: 8-16 mm  
 Surfaces anodized: satin anodized,  
 brushed nickle, matt black  
 Powder coating RAL  
 Gasket: grey, black

\*Optional AL-EPDM 16 / \* Optional AL-EPDM 16

### Leitfaden eloxierte Oberflächen

1. EV1
2. Edelstahleffekt
3. Schwarz matt

Hinweis:  
 Farbabweichungen  
 der Oberflächen-  
 abbildungen vom  
 Originalprodukt  
 sind möglich.



#### EN

Guideline  
 anodized  
 surfaces

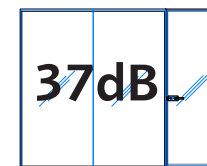
1. Satin anodized
2. Brushed nickle
3. Matt black

Notice:  
 Color deviations  
 of the surface  
 illustrations from  
 the original product  
 are possible.



@SABRINAROTHEPHOTOGRAPHY

## Luftschalldämmung nach / Sound insulation to EN ISO 10140



**KONFIGURATION A: Glasür inkl.**  
**Absenkdichtung mit Glas-Seitenteil**

SETUP A: Glass door incl.  
 drop-down seal with glass side panel

**Der erzielbare Schalldämmwert ist abhängig von der eingesetzten Glasdicke bzw. dem Glasaufbau bei Doppelverglasung, dem Anschluss an den Baukörper, sowie den bauakustischen Eigenschaften der flankierenden Bauteile. Wir beraten Sie gerne persönlich.**

The achievable sound insulation value depends on the used glass thickness, glass construction in case of installed double glazing, connection to the structure, as well as on the building acoustic properties of the flanking building parts. We will be pleased to advise you personally.

# AL-OFFICE ZUBEHÖR / ACCESSORIES

AL-OFFICE-C	<b>Boden- und Eckverbinder (vertikal)</b> Floor and corner connector		
AL-OFFICE-CL	<b>Top Frame und Frame Verbinder</b> Top frame and frame connector		
AL-OFFICE-CT	<b>Basis und Top Frame oder Frame Verbinder</b> Basis and top frame or frame connector		
AL-OFFICE-CH	<b>90° Eckverbinder (horizontal) für Boden- und Deckenprofil</b> 90° corner connector (horizontal) for floor and ceiling profile		
AL-OFFICE-H	<b>Hammerkopfmutter 8-10 mm Glastür</b> Hammer head nut 8-10 mm glass door		
AL-OFFICE-H-L-12	<b>Hammerkopfmutter 12 mm Glastür</b> Hammer head nut 12 mm glass door		
AL-OFFICE-CP	<b>Schließblech 8-12 mm</b> Striking plate 8-12 mm		
AL-OFFICE-CP Dorma	<b>Schließblech 8-12 mm</b> Striking plate 8-12 mm		

**FREE SERVICE**  
**Online OFFICE Workshops via Video Chat**

Sie haben eine außergewöhnliche Einbausituation oder weiterführende Fragen zu unseren Trennwandsystemen? Mehr Informationen zu den Workshops finden Sie auf unserer Homepage [www.langleglas.com](http://www.langleglas.com) unter Produkte.

**EN**  
 You have an exceptional installation setting or additional questions related to our partition systems? You will find additional workshop infos on our homepage: [www.langleglas.com](http://www.langleglas.com) on the products page.

**MONTAGE TIPP**  
**INSTALLATION ADVICE**

**Vinylroller**

**AL-VINYLLROLLER**  
 Für besonders einfaches Einsetzen des Fixiergummis.  
 For fast and easy insertion of fixation gasket.






**ANWENDER TIPPS / USER ADVICE**

## Das OFFICE System optimal nutzen Optimal use of the OFFICE system

Maximale Abmessungen des Systems (Richtwerte):

- ◆ Türen: Breite 1.000 mm – Höhe 3.000 mm
- ◆ Fixteile: Breite keine Grenzen – Höhe 3.400 mm

**EN**

Maximum dimensions of system (reference values):

- ◆ Doors: width 1.000 mm – height 3.000 mm
- ◆ Fixed parts: width no limit – height 3.400 mm

**Richtwerte Tabelle für Anzahl von Türbändern bei  
Verwendung Dorma-Glas 12.090/12.091**

**General guidelines table for number of hinges  
using Dorma-Glas 12.090/12.091**

Flügelgewicht Door weight	Anzahl Bänder / Number door hinges		
	2	3	4
< 57,5 kg	x		
57,5 kg - 78,5 kg		x	
> 78,5 kg			x

Generelle Empfehlung:  
> 2.400 mm Höhe = 3 Bänder  
> 2.800 mm Höhe = 4 Bänder

General recommendation :  
> 2.400 mm height = 3 hinges  
> 2.800 mm height = 4 hinges



# AL-OFFICE XL SYSTEM

Das AL-OFFICE XL Trennwandsystem vereint schmale Profilansichten mit hohen Schallschutzdämmwerten.

## VORTEILE

- ◆ Keine Versiegelung, Trockenverglasung
- ◆ Türband stufenlos höhenverstellbar, keine Bohrungen notwendig
- ◆ Mit Abdeckprofil für Glasstöße
- ◆ Rahmenprofile für Glas/Glas und Glas/Wand
- ◆ Verwendbar für gängige Türband- und Schlosstypen
- ◆ Glastür (10-12 mm)
- ◆ Glasseitenteil (20-28 mm)
- ◆ Schallschutzgeprüft

## ANWENDUNGEN

- ◆ Büroverglasungen mit höchsten Schallschutzanforderungen
- ◆ Innenverglasungen für private Wohnhäuser
- ◆ Praxen, Kanzleien und Banken
- ◆ Besprechungsräume
- ◆ Raum-in-Raum Lösungen

## EN

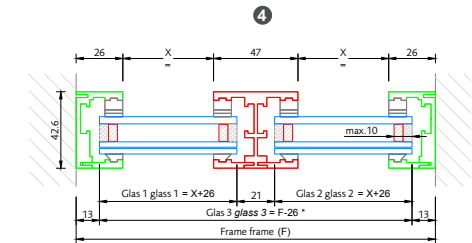
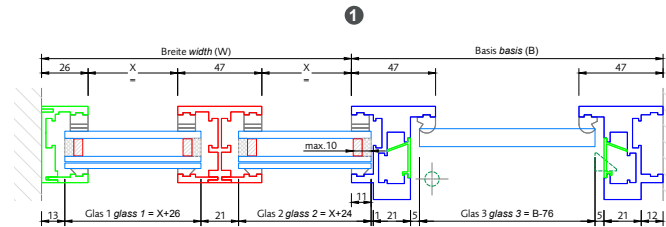
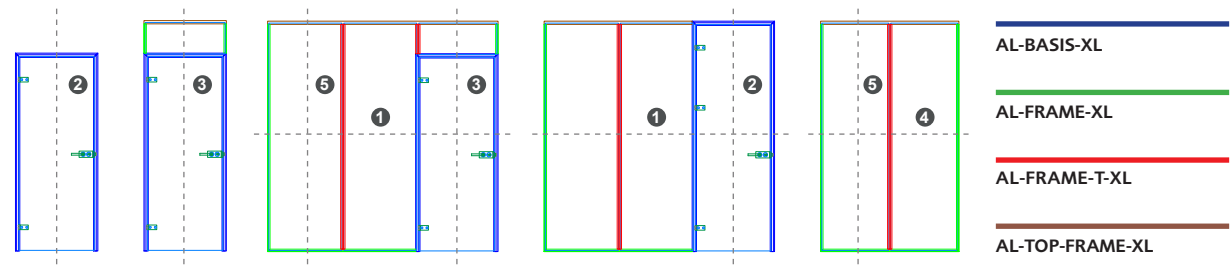
The AL-OFFICE XL partition system combines narrow profile views with high sound insulation values.

## ADVANTAGES

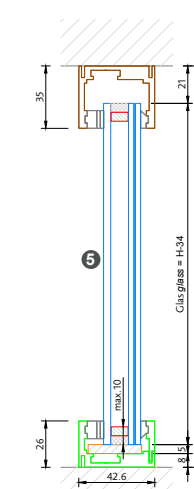
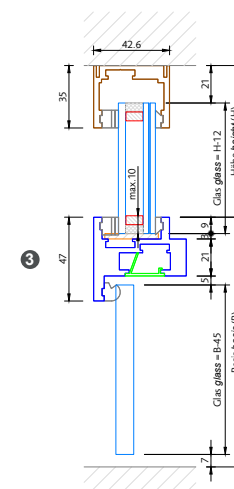
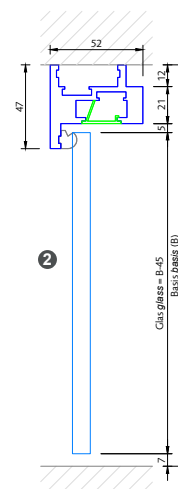
- ◆ No wet sealing necessary
- ◆ Door hinge fully height-adjustable, no drilling necessary
- ◆ With cover profile for glass joints
- ◆ Matching frame profile for glass/glass and glass/wall
- ◆ Suitable for many common hinge and lock types
- ◆ Glass door (10-12 mm)
- ◆ Glass side panel (20-28 mm)
- ◆ Sound insulation tested

## APPLICATIONS

- ◆ Office glazing with the highest sound insulation requirements
- ◆ Interior glazing for private homes
- ◆ Medical practices, law firms and banks
- ◆ Meeting rooms
- ◆ Room-within-a-room solutions

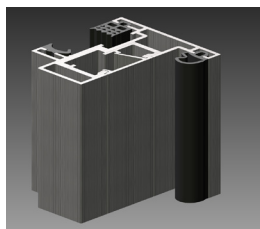


\* ohne FRAMET XL  
without FRAME T XL



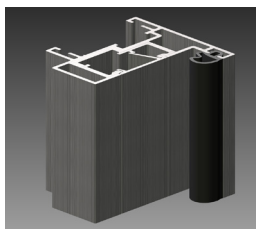
## Basis XL Profile / Profiles

### BASIS-G-XL



- ◆ AL-BASIS-D-XL
- ◆ AL-CLIP-BASIS-D-XL
- ◆ AL-EPDM-B-XL
- ◆ AL-EPDM-8/10/12\*
- ◆ AL-EPDM-F

### BASIS-W-XL



- ◆ AL-BASIS-D-XL
- ◆ AL-CLIP-BASIS-D-XL
- ◆ AL-EPDM-B-XL

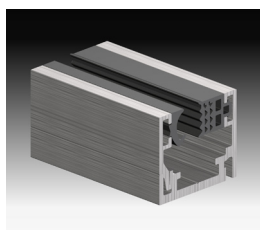
Profil aus Aluminium, Dichtung TPE  
 Glas-Tür: 10-12 mm, Holztür 40 mm  
 Glasseitenteil: 20-28 mm  
 Oberflächen eloxiert: EV1, Edelstahleffekt, schwarz matt  
 Pulverbeschichtung: nach RAL  
 Gummi: grau, schwarz

**EN**

Aluminium profile, gasket TPE  
 Glass door: 10-12 mm, wood door 40 mm  
 Glass side panel: 20-28 mm  
 Surfaces anodized: satin anodized, brushed nickle, matt black  
 Powder coating RAL  
 Gasket: grey, black

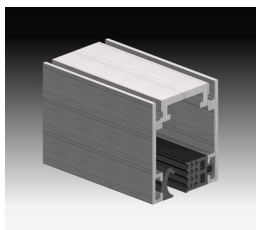
## Frame XL Profile / Profiles

### FRAME XL



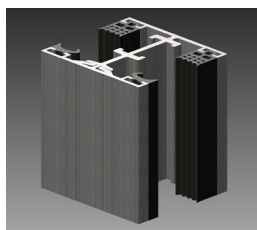
- ◆ AL-FRAME-D-XL
- ◆ AL-CLIP-D
- ◆ AL-EPDM-8/10/12\*
- ◆ AL-EPDM-F

### TOP-FRAME XL



- ◆ AL-TOP-FRAME-D-XL
- ◆ AL-EPDM-8/10/12\*
- ◆ AL-EPDM-F

### FRAME T XL



- ◆ AL-FRAME T-D-XL
- ◆ AL-CLIP-D (x2)
- ◆ AL-EPDM-8/10/12\*
- ◆ AL-EPDM-F

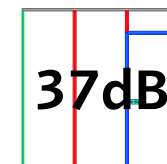
Profil aus Aluminium, Dichtung TPE  
 Glasseitenteil: 20-28 mm  
 Oberflächen eloxiert: EV1, Edelstahleffekt, schwarz matt  
 Pulverbeschichtung nach RAL  
 Gummi: grau, schwarz

**EN**

Aluminium profile, gasket TPE  
 Glass side panel 20-28 mm  
 Surfaces anodized: satin anodized, brushed nickle, matt black  
 Powder coating RAL  
 Gasket: grey, black

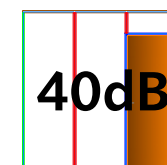
\*Optional AL-EPDM 14 (26 mm Glas), AL-EPDM 16 (28 mm Glas) / \*Optional AL-EPDM 14 (26 mm glass), AL-EPDM 16 (28 mm glass)

## Luftschalldämmung nach Sound insulation to EN ISO 10140



**KONFIGURATION A: Glastür inkl. Absenkdichtung mit Glas-Seitenteilen und -Oberlicht**

SETUP A: Glass door incl. drop-down seal with glass side panels and fanlight



**KONFIGURATION B: Holz-Schallschutztür inkl. Absenkdichtung mit Glas-Seitenteilen und -Oberlicht**

SETUP B: Wooden sound-proof door incl. drop-down seal with glass side panels and fanlight



**KONFIGURATION C: Fixverglasung**

SETUP C: Fixed glazing

Der erzielbare Schalldämmwert ist abhängig von der eingesetzten Glasdicke bzw. dem Glasaufbau bei Doppelverglasung, dem Anschluss an den Baukörper, sowie den bauakustischen Eigenschaften der flankierenden Bauteile. Wir beraten Sie gerne persönlich.



**EN**

The achievable sound insulation value depends on the used glass thickness, glass construction in case of installed double glazing, connection to the structure, as well as on the building acoustic properties of the flanking building parts. We will be pleased to advise you personally.

# AL-OFFICE XL ZUBEHÖR / ACCESSORIES

AL-OFFICE-C	<b>Boden- und Eckverbinder (vertikal)</b> Floor and corner connector	
AL-OFFICE-CL	<b>Frame XL und Top Frame XL oder Basis XL Verbinder</b> Frame XL and top frame XL or basis XL connector	
AL-OFFICE-CH	<b>90° Eckverbinder (horizontal) für Boden- und Deckenprofil</b> 90° corner connector (horizontal) for floor and ceiling profile	
AL-OFFICE-CZ-XL	<b>Basis XL und Top Frame XL oder Frame XL Verbinder</b> Basis XL and top frame XL or frame XL connector	
AL-OFFICE-H-XL	<b>Hammerkopfmutter XL 10-12 mm</b> Hammer head nut XL 10-12 mm	
AL-OFFICE-CP-XL	<b>Schließblech XL 10-12 mm</b> Striking plate XL 10-12 mm	
AL-OFFICE-CU-XL	<b>Unterlegplatte XL für Dorma Türband 10-12 mm</b> Support plate XL for Dorma door hinge 10-12 mm	
AL-OFFICE-CP DORMA-XL	<b>Schließblech XL Dorma 10-12 mm</b> Striking plate XL Dorma 10-12 mm	





## Zarge für die Verwendung von Simonswerk TECTUS® Beschlägen

Minimalistisch, filigran und transparent.

- ◆ Einfachste Montage von Bändern und Schließmagnet
- ◆ Keine Versiegelung, Trockenverglasung
- ◆ Tür: 8-10 mm ESG / Fixteile: 8-28 mm
- ◆ Oberflächen: schwarz matt eloxiert  
Pulverbeschichtung: nach RAL
- ◆ Montage Einschulungen vor Ort oder via online Video-Chat

EN

## Door Frame profile for use of Simonswerk TECTUS® fittings

Minimalistic, sophisticated and transparent.

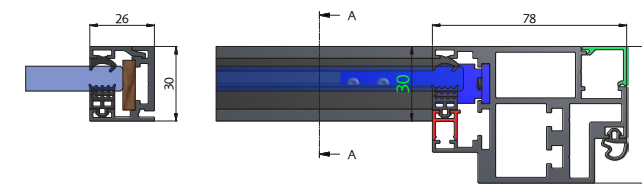
- ◆ Easy assembly of hinges and closing magnet
- ◆ No sealing, dry glazing
- ◆ Door: 8-10 mm tempered safety glass / Fixed parts: 8-28 mm
- ◆ Surfaces: matt black anodized  
Powder coating RAL
- ◆ Installation trainings on site or via online video chat

## INNOVATION

Neues Zargenprofilssystem AL-OFFICE TT für das TECTUS® Bandsystem von Simonswerk. Die bestehenden Fixverglasungssysteme AL-OFFICE/XL/NY können mit dieser Zarge kombiniert werden.

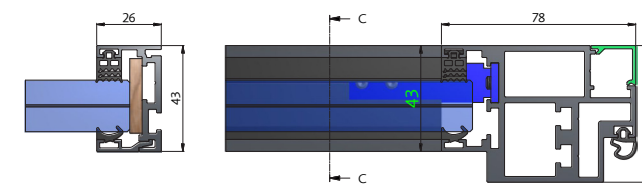
EN

New frame profile system AL-OFFICE TT for TECTUS® hinge system from SIMONSWERK. The existing partition systems AL-OFFICE/XL/NY can be combined with this frame.



AL-OFFICE Rahmenprofile  
Frame profiles

Zarge/Frame  
AL-OFFICE TT



AL-OFFICE XL/NY  
Rahmenprofile / Frame profiles

Zarge/Frame  
AL-OFFICE TT

## AL-OFFICE NY SYSTEM

### Das AL-OFFICE New York System optimal nutzen

**Basierend auf AL-OFFICE XL System. Für horizontale und vertikale Unterteilungen.**

- ◆ Glas: 8 bis 28 mm
- ◆ Speziell entwickeltes Adapterprofil Frame P-D-XL zur Reduzierung der Glastärke
- ◆ Mit Holz und Kunststoffpaneelen kombinierbar
- ◆ Freie Positionierung der Sprossen
- ◆ Problemlose Einfügung des AL-OFFICE XL Zargensystems
- ◆ Einfache Plug & Play Lösung
- ◆ Installation ohne Ausklinkungen:  
Montage einfach, kein Spezialwerkzeug
- ◆ System geschraubt und trockenverglast
- ◆ Alle Profilverbindungen mittels Standard-Winkelverbinder aus der AL-OFFICE Reihe

**EN**

### Using the AL-OFFICE New York system to its full ability

Based on AL-OFFICE XL System.  
For horizontal and vertical partitions.

- ◆ Glas: 8 to 28 mm
- ◆ Special adapter profile Frame P-D-XL to reduce the glass thickness
- ◆ Can be combined with wood and plastic panels
- ◆ Selectable positioning of vertical and horizontal profiles
- ◆ AL-OFFICE XL door frame system can be integrated easily
- ◆ Simple Plug & Play solution
- ◆ System is installed without notches:  
Easy assembly, no special tools
- ◆ System screw-based and dry-glazed
- ◆ All profile connections with standard connectors from AL-OFFICE series







## Zusätzliche System Komponenten

### Additional system components

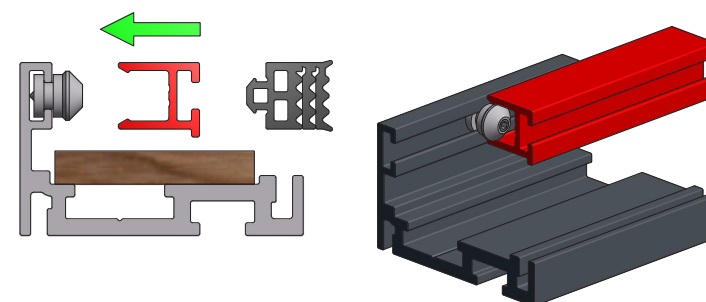
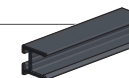
AL-OFFICE-KK-XL

**Klemmkopf**  
Clamping head



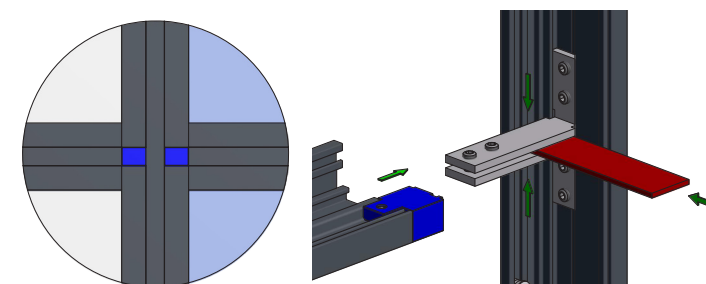
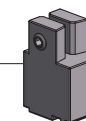
AL-FRAME P-D-XL

**Adapterprofil**  
Adapter profile



AL-OFFICE-BL-XL

**Adapterblock**  
Adapter block





## AL-OFFICE XL CUBE

---

### The Cube. Die smarte Raum-in-Raum Lösung mit AL-OFFICE XL

**Flexibel. Demontierbar. Transparent.**

- ◆ Glasstöße mit Glasverbindungsstreifen
- ◆ Freistehend, ohne vertikale Profile
- ◆ Kabelführung in Profilen des Deckenrasters möglich
- ◆ Einfacher Auf- und Abbau
- ◆ Akustik-Pandeele als Rasterfüllung auf Anfrage

**EN**

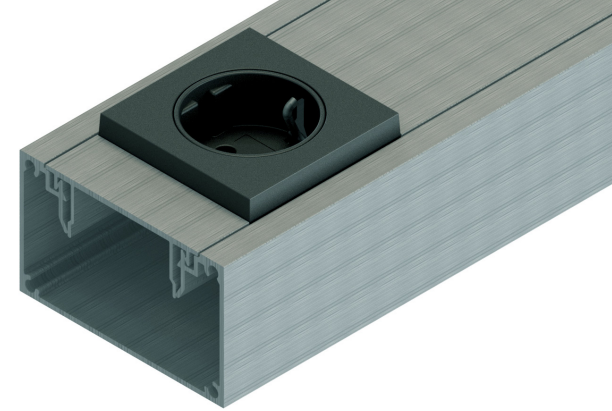
### The Cube. The smart room-in-room solution with AL-OFFICE XL

**Flexible. Demountable. Interchangeable.**

- ◆ Glass-to-glass joints with clear copolymer strips
- ◆ Free standing, without vertical profiles
- ◆ Profiles of the ceiling grid can be used for cable routing
- ◆ Easy assembly and disassembly
- ◆ Acoustic panels as grid filling on request







## AL-OFFICE KABELKANAL CABLE CHANNEL

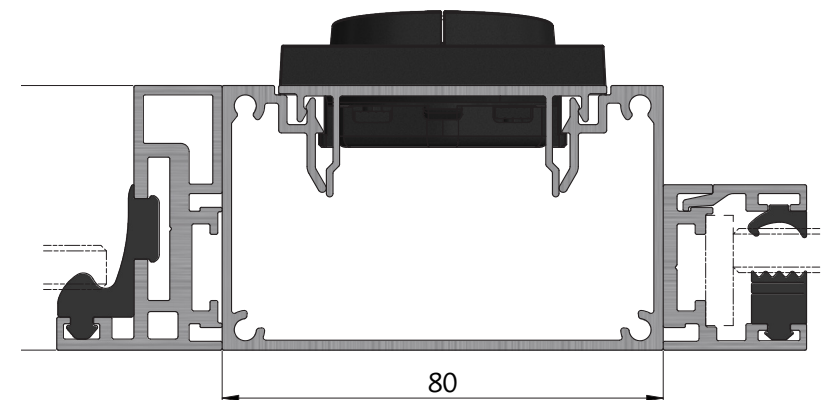
**EN**

### Lösung für Kabel- führung, Lichtschalter und Steckdosen

### Solution for cable routing, light switches and sockets

- ◆ Tiefe: 48 mm, Breite: 80 mm
- ◆ Perfekt passend zum AL-OFFICE System
- ◆ Oberflächen eloxiert: EV1, schwarz matt  
Pulverbeschichtung: nach RAL
- ◆ Für das Berker Integro Schalter- und Steckerprogramm ausgelegt

- ◆ Depth: 48 mm, width: 80 mm
- ◆ Perfect match for the AL-OFFICE system
- ◆ Surfaces anodized: satin anodized, matt black  
Powder coating RAL
- ◆ Designed for the Berker Integro switch and plug range





## AL-OFFICE TOPLIGHT

### Schwebende Oberlichtlösung mit AL-OFFICE

Für noch grössere Transparenz & Leichtigkeit im Design. Schlicht. Lichtdurchlässig.

Das Oberlichtglas wird auf kleinen Nutensteinen OFFICE-H-TL – ähnlich den bewährten Hammerkopfmuttern für Band- und Schließblechbefestigung – aufgesetzt und in der Zarge mit der speziellen CLIP-TL-Leiste fixiert. Der Eindruck eines schwebenden Oberlichts über der Zarge entsteht.

#### DETAILS

- ◆ Für 8 und 10 mm Glasdicke
- ◆ Oberflächen eloxiert: EV1  
Pulverbeschichtung: nach RAL/NCS

EN

### Floating Toplight solution with AL-OFFICE

For an even more transparent and light design. Simple. Translucent.

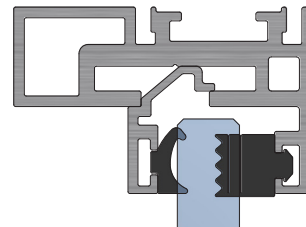
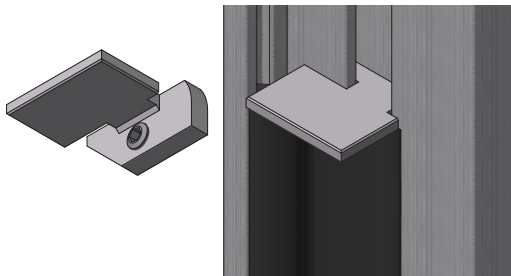
The toplight glass is placed on small OFFICE-H-TL sliding blocks - similar to the proven hammerhead nuts for hinge and strike plate fastening - and fixed in the frame with the special CLIP-TL bar. The impression of a floating fanlight above the frame is created.

#### DETAILS

- ◆ For 8 and 10 mm glass thickness
- ◆ Surfaces anodized: satin anodized  
Powder coating RAL/NCS

1. Das Oberlichtglas wird mit der CLIP-TL Leiste, sowie den bekannten Dichtungen verbaut.

1. The toplight glass is connected with the CLIP-TL bar, as well as the known seals are installed.



2. Das Eindrehen der Nutensteine funktioniert mühelos. Die Fixierung erfolgt mit Madenschrauben.

2. The screwing in of the sliding blocks works effortlessly. The fixing is done with grub screws.





## AL-OFFICE SWING

### Aus einer Anschlagzarge eine Pendeltür kreieren

**Bedienkomfort auf der nächsten Ebene – auch als Nachrüstung möglich. Flexibel. Dezent. Transparent.**

Durch die neue CLIP-RC Leiste wird aus einer AL-OFFICE Anschlagtür eine Pendeltür. Bestehende Fräsungen werden abgedeckt. Sanftes Schliessen ist möglich. Die Tür kann in beiden Richtungen in einem Winkel von 90° offen stehen bleiben. Die perfekte Lösung für den Eingangsbereich, als Windfang und für stark frequentierte Durchgänge.

#### DETAILS

- ◆ Passend zu CRL Pendeltürbeschlägen (1NT401 Drehzapfen + PH21 Eckbeschlag oben + CRL380 selbstschließender Eckbeschlag unten)
- ◆ Verschiedene Griffstangen auswählbar
- ◆ Für 10-12 mm Glasdicke
- ◆ Oberflächen eloxiert: EV1  
Pulverbeschichtung: nach RAL/NCS

#### EN

### Create a swing door from a stop frame

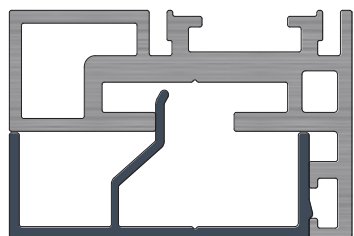
Operating convenience at the next level – also possible as a retrofit. Flexible. Discreet. Transparent.

The versatile CLIP-RC bar turns an AL-OFFICE single-action door into a swing door. Existing milling is covered. Gentle closing is possible. The door can remain open in both directions at a 90° angle.

The perfect solution for the entrance area, as a vestibule and for heavily frequented passageways.

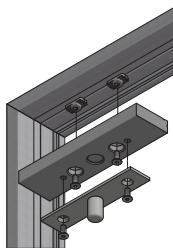
#### DETAILS

- ◆ Suitable for CRL swing door fittings (1NT401 pivot + PH21 corner fitting top + CRL380 self-closing corner fitting bottom)
- ◆ Different handle bars selectable
- ◆ For 10-12 mm glass thickness
- ◆ Surfaces anodized: satin anodized  
Powder coating RAL/NCS



**1. CLIP-RC Leiste wird einfach eingeklippt.**

1. CLIP-RC bar is simply clipped in place.



**2. Montage des Swingdoor-Blocks mittels bewährten Hammerkopfmuttern. Im Anschluss wird der obere Drehzapfen verbaut.**

2. Mounting of the swing door block by means of proven hammerhead nuts. The upper pivot pin is then installed.



# BESCHLÄGE FÜR AL-OFFICE/XL/NY SYSTEME

## FITTINGS FOR AL-OFFICE/XL/NY SYSTEM



### Dorma Einzelbeschläge

Single fittings

#### Dorma Office Classic



12.091

#### Dorma Office Junior



12.090

**Oberflächen:** EV1 eloxiert, Edelstahleffekt eloxiert, RAL pulverbeschichtet, Sonderfarbe eloxiert  
**Surfaces:** Satin anodized, brushed nickle anodized, RAL powder coated, special color anodized

### Casma Einzelbeschläge

Single fittings

#### Casma Quadra



15100

13100

#### Casma Claustra



15200

13200

**Oberflächen:** EV1 eloxiert, Edelstahleffekt eloxiert, schwarz eloxiert  
**Surfaces:** Satin anodized, brushed nickle anodized, black anodized

### Market Einzelbeschläge

Single fittings

#### MK8



#### MK5



**Oberflächen:** Edelstahl, RAL 9005 matt beschichtet  
**Surfaces:** stainless steel, RAL 9005 matt coated

### Dorma Beschlägesets / Fittings set

**Set A** **Dorma Beschlägeset Eckig Unverschießbar (UV)**  
 Dorma fittings set square. Unlockable

**Set B** **Dorma Beschlägeset Eckig Verschießbar (PZ vorgerichtet)**  
 Dorma fittings set square. Lockable (prepared for profile cylinder)

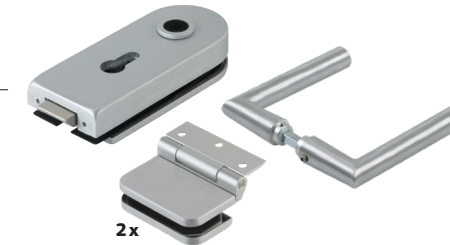
**Set E\*** **Dorma Beschlägeset Eckig Verschießbar (KABA vorgerichtet)**  
 Dorma fittings set square. Lockable (prepared for KABA cylinder)



2x

**Set C** **Dorma Beschlägeset Rund Unverschießbar (UV)**  
 Dorma fittings set round. Unlockable

**Set D** **Dorma Beschlägeset Rund Verschießbar (PZ vorgerichtet)**  
 Dorma fittings round. Lockable (prepared for profile cylinder)



2x

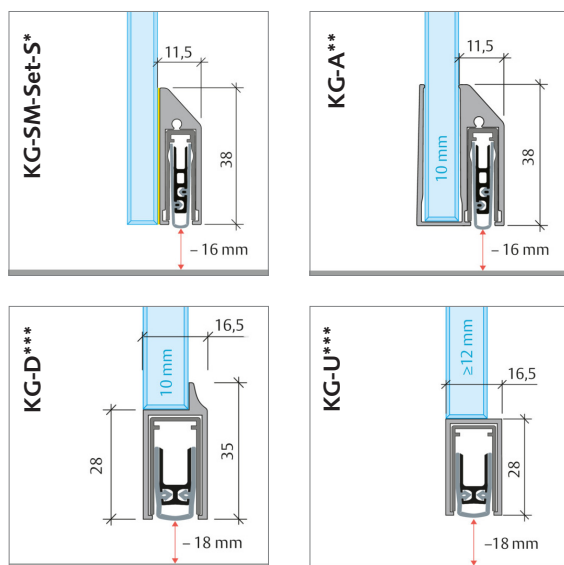
**Oberflächen:** Pulverbeschichtet ähnlich EV1, pulverbeschichtet ähnlich Edelstahleffekt, schwarz matt  
**\*Pulverbeschichtet ähnlich EV1, schwarz matt**  
**Surfaces:** Powder coated similar satin anodized, powder coated similar brushed nickle, matt black  
**\*Powder coated similar satin anodized, matt black**



# ZUBEHÖR FÜR AL-OFFICE/XL/NY SYSTEME

## ACCESSORIES FOR AL-OFFICE/XL/NY SYSTEM

### Planet Absenkichtung Drop-down-seal



Kürzbar um 125 mm / Cuttable by 125 mm

#### Oberflächen:

- \* Eloxiert: EV1, Edelstahleffekt, schwarz matt  
Pulverbeschichtung: nach RAL/NCS
- \*\* Eloxiert: EV1, Edelstahleffekt  
Pulverbeschichtung: nach RAL/NCS
- \*\*\* Eloxiert: EV1, Edelstahleffekt

#### Surfaces:

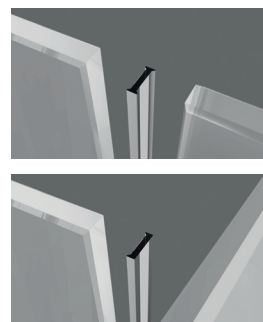
- \* Anodized: Satin anodized, brushed nickle, matt black  
Powder coated RAL/NCS
- \*\* Anodized: satin anodized, brushed nickle  
Powder coated RAL/NCS
- \*\*\* Anodized: satin anodized, brushed nickle

### Glasverbindungsstreifen Glass connection strips

- ◆ Für verschiedene Glasdicken erhältlich
- ◆ Profile für 180°, 90° Ecke und für T-Stoss
- ◆ Einfache und schnelle Montage ohne Silikonieren

#### EN

- ◆ Available for different glass thicknesses
- ◆ Profiles for 180°, 90° corner and for T-Joint
- ◆ Simple and quick installation without silicone



### E-Öffner Electric strike

- ◆ Mit und ohne mechanischer Entriegelung erhältlich
- ◆ Dank Vektortechnologie fast lautloses Öffnen bei Gleichstrom
- ◆ Sicheres Freigeben der Falle auch unter hoher Vorlast
- ◆ Montage an links und rechts anschlagende Türen
- ◆ 12-48 V AC/DC Arbeitsstrom
- ◆ Passende Schließbleche für Verwendung bei AL-OFFICE Zargen erhältlich

#### EN

- ◆ Available with and without mechanical unlocking
- ◆ Due to vector technology, almost silent opening at DC
- ◆ Reliable release of the trap even under high preload
- ◆ Mounting on left and right hinged doors
- ◆ 12-48 V AC/DC operating current
- ◆ Matching striking plates are available for use with AL-OFFICE door frames

### Smart Entrance



- ◆ **Touch to open** ermöglicht das Öffnen und Verriegeln einer Tür über eine Berührung der Kontaktflächen
- ◆ Leichte Montage, auch nachträglich
- ◆ Lochbohrungen ident mit Dorma Studio

#### EN

- ◆ **Touch to open** allows you to open and lock doors with a light touch on contact areas
- ◆ Easy installation
- ◆ Glass drillings identical Dorma Studio





**Längle Glas-System GmbH**

Hauptstraße 3  
6840 Götzis  
Österreich/Austria

T +43 (0) 5523 536 30-20  
office-gbs@langleglas.com  
www.langleglas.com

02/2023 Aufl./Edition 500

**DE/EN**



© by Längle Glas-System

# Längle